

Radbahn- Gespräch: Barrierefreies Testfeld?



Wie können wir das Reallabor Radbahn inklusiv planen und bauen?

Diese Frage soll bei unserem Radbahn-Gespräch mit Anwohner:innen, Aktivist:innen, Expert:innen und Vertreter:innen des Netzwerks Barrierefreie Zukunft und der Sozialhelden e.V. diskutiert werden.

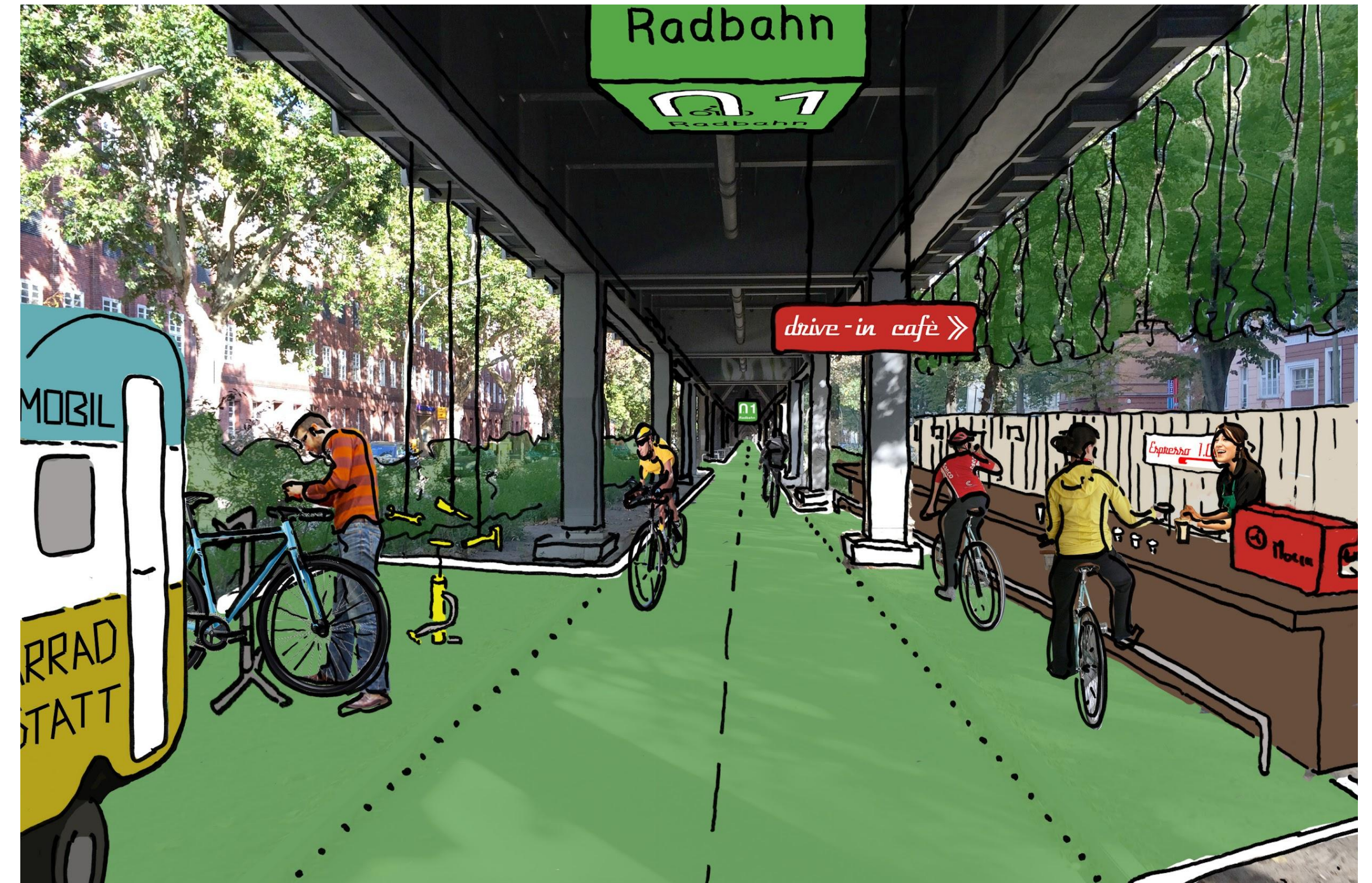
Neben der Vorstellung der aktuellen Planungen für die Freiflächen unter dem Viadukt, möchten wir in einen offenen Austausch treten und darüber nachdenken, wie möglichst viele Menschen von einer achtsamen, beschwingten und entschleunigten Mobilität auf Rädern profitieren können. Es soll auch geprüft werden, ob die bisherigen Planungen den unterschiedlichen Bedürfnissen, Wünschen und Anforderungen an einen barrierearmen Stadtraum gerecht werden.

Wir freuen uns auf eine anregende Diskussion und laden alle herzlich ein, den Abend mit einem Getränk ausklingen zu lassen.

25.10.22, Aquarium

r a d b a h n . b e r l i n

Das Radbahn Konzept



Leitbild - nicht nur ein Radweg

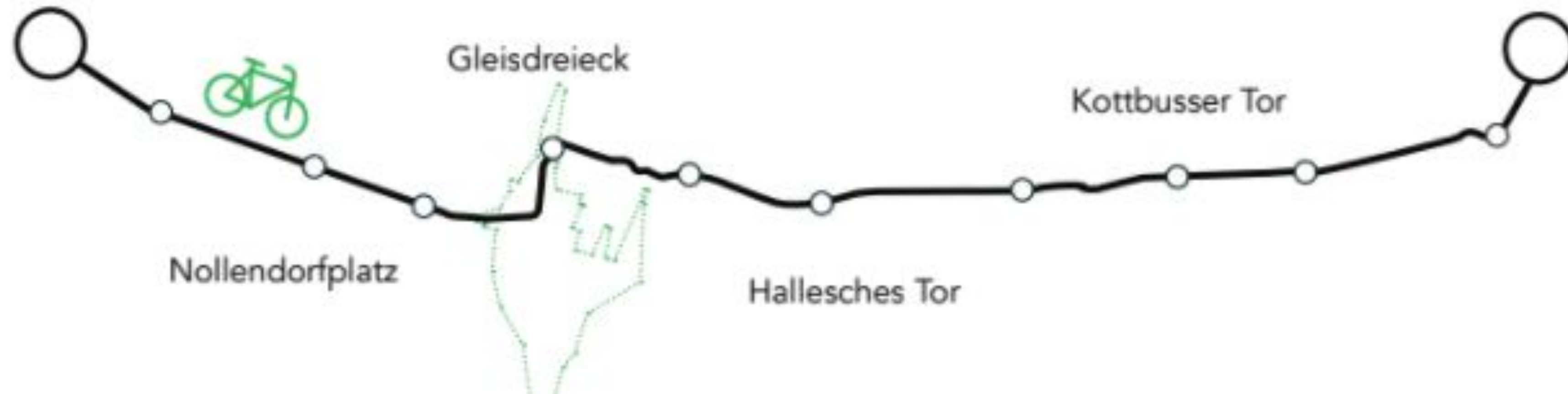


Gesamtstrecke



Bahnhof Zoo

Warschauer Straße



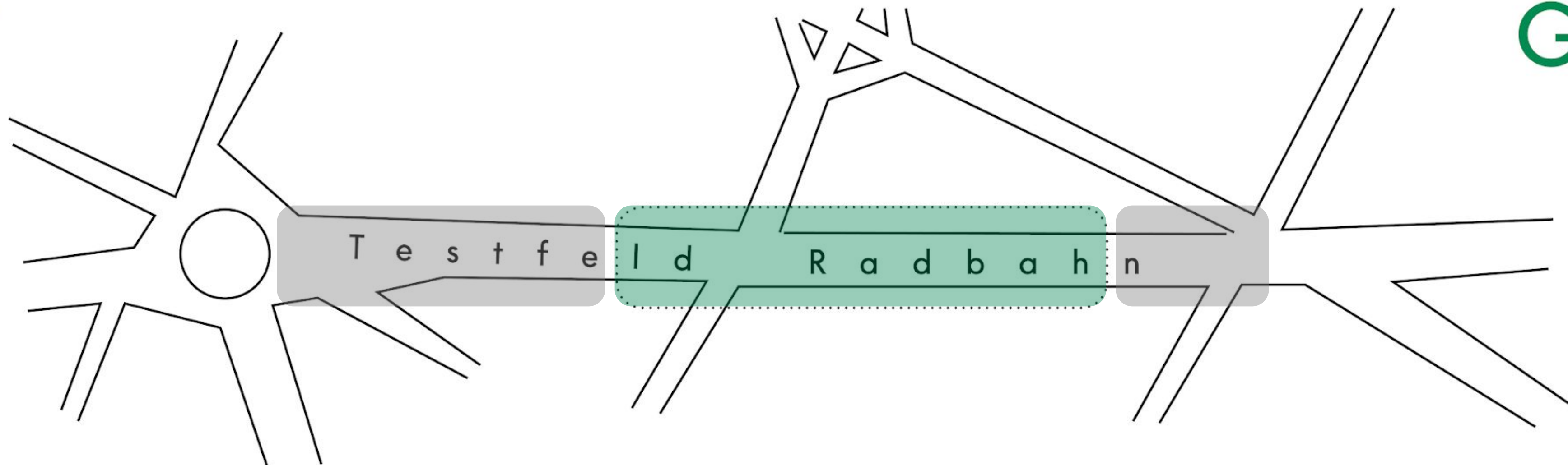
Testfeld



Mariannenstraße

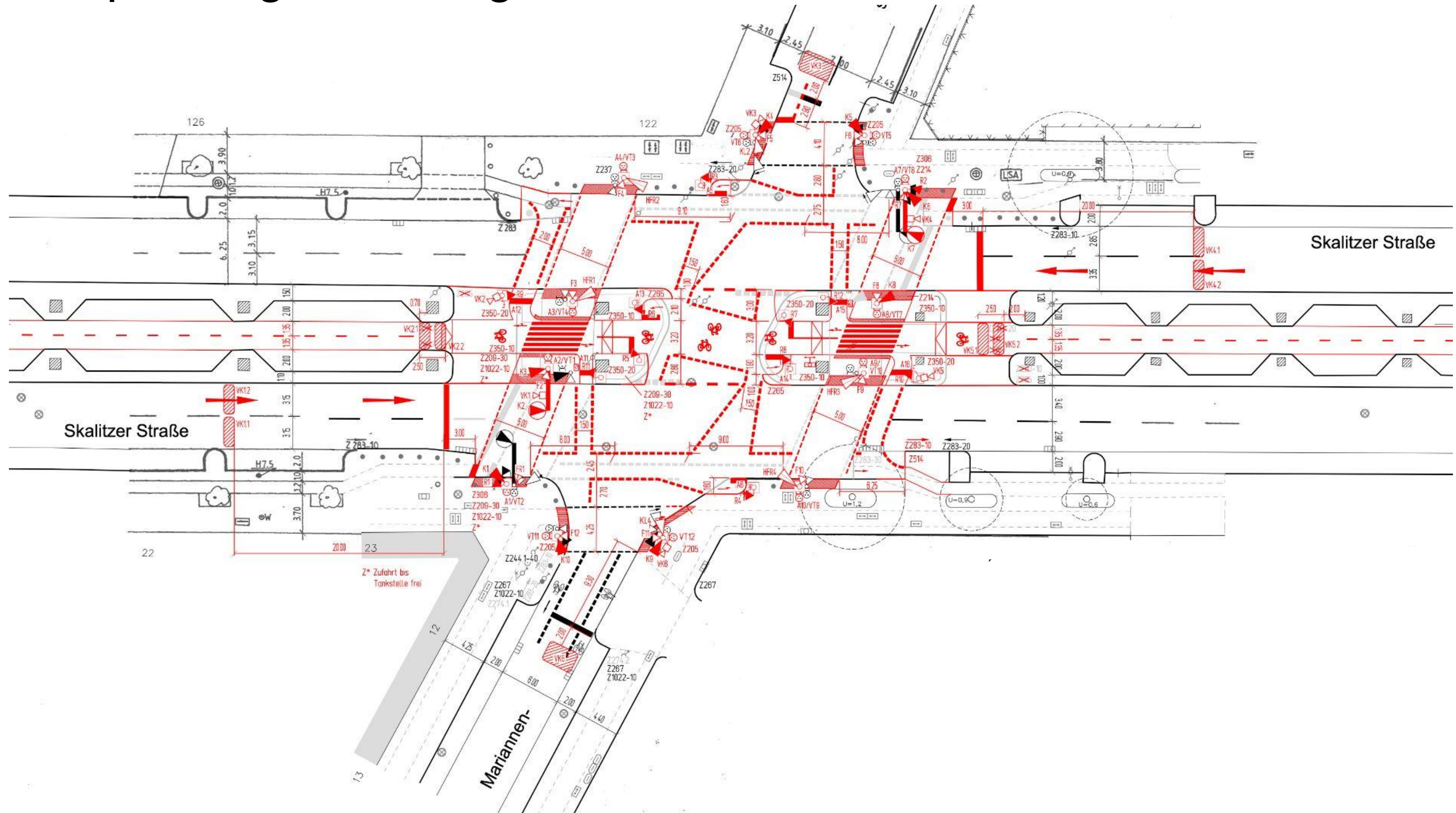
Kotti

Görli

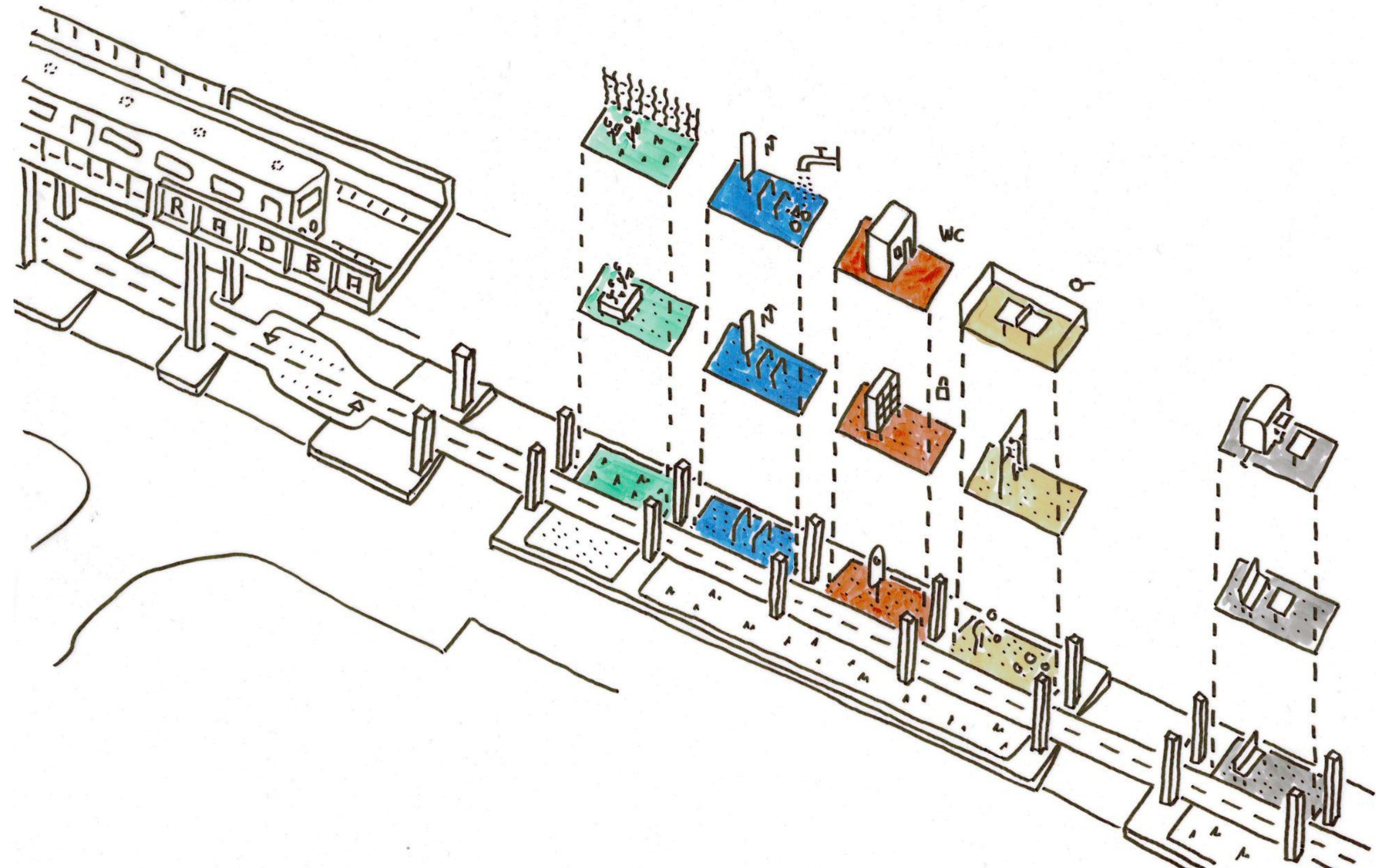


r a d b a h n

Verkehrsplanung Kreuzung Mariannenstraße / Skalitzer Straße




Freiflächenplanung Testfeld




Planungsteam Lysann Schmidt + Fabulism



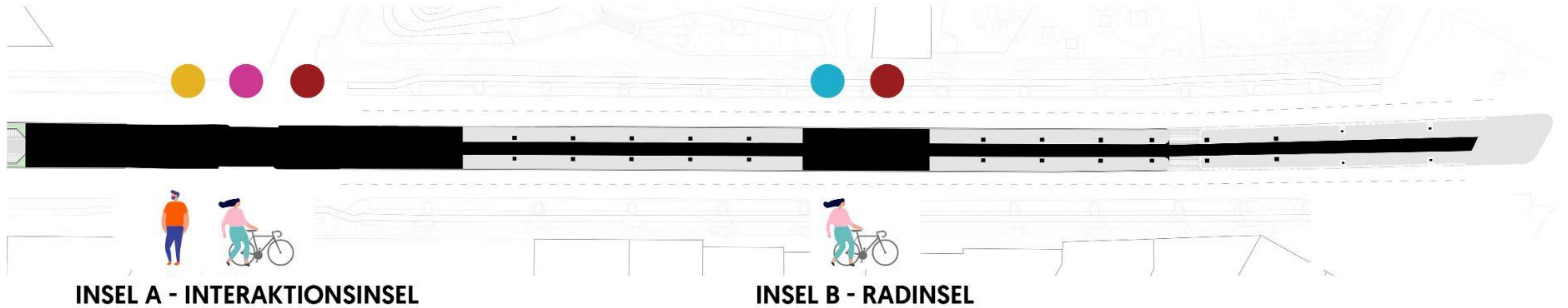
Das Inselkonzept

 Gastro und Pause

 Leerflächen/
Freiflächen/ Freizeit

 [Fahrrad-]
Infrastruktur - Mobilität

 Konsum/
Versorgung



Fußgänger:innen



Radfahrer:innen

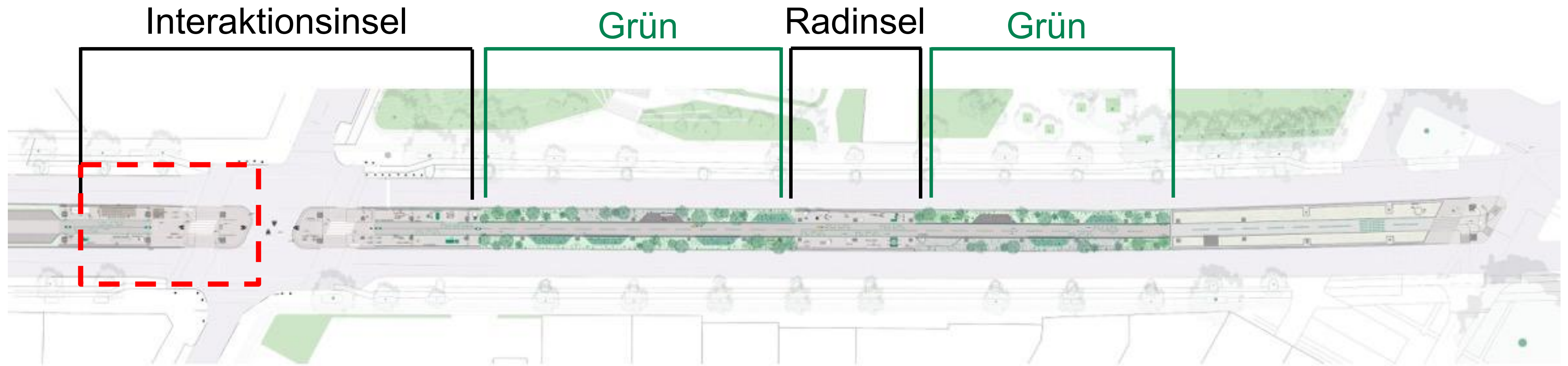
Grünpuffer



© Fabulism

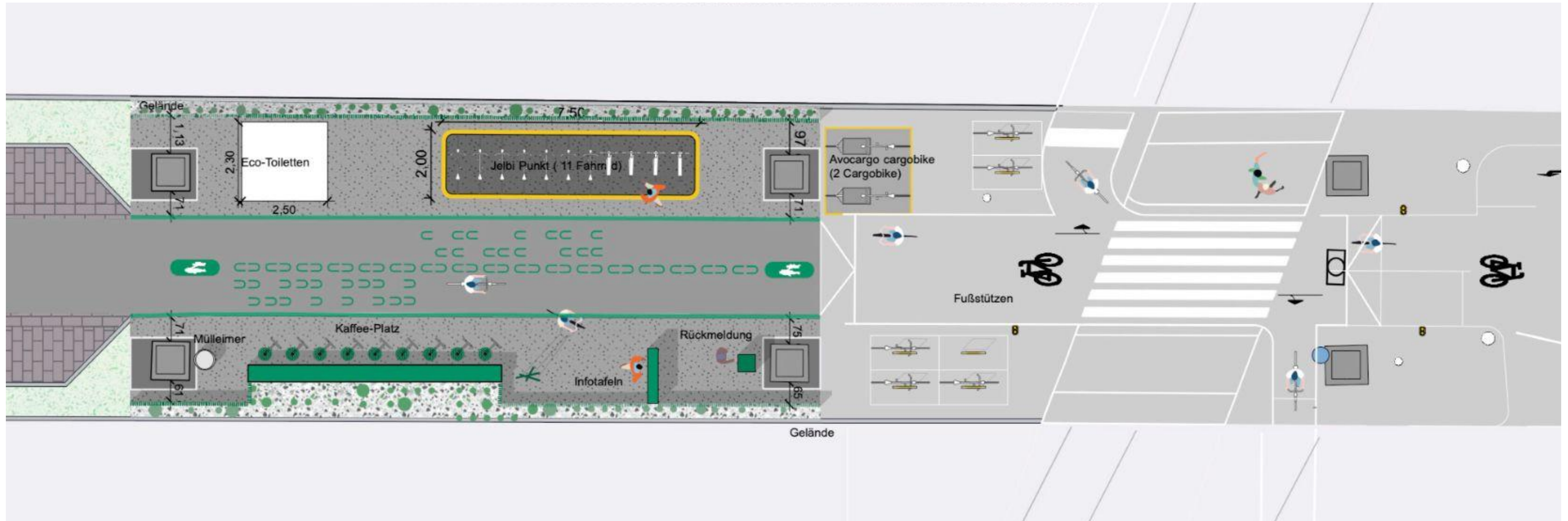
r a d bahn

Übersicht Testfeld Interaktionsinsel - Teil A



Teil A

Details Interaktionsinsel Teil A



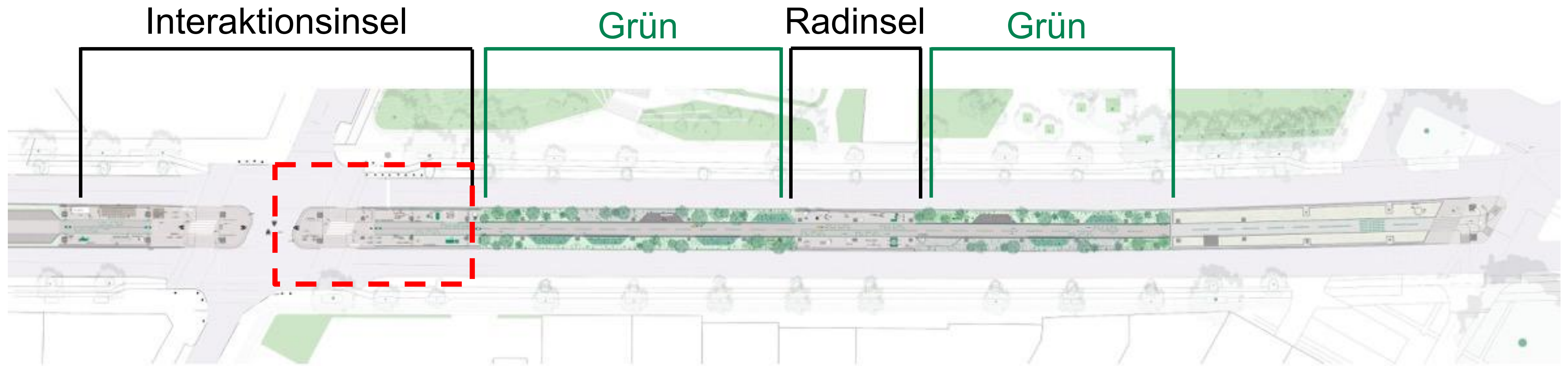
Collage Interaktionsinsel Teil A



r a d bahn

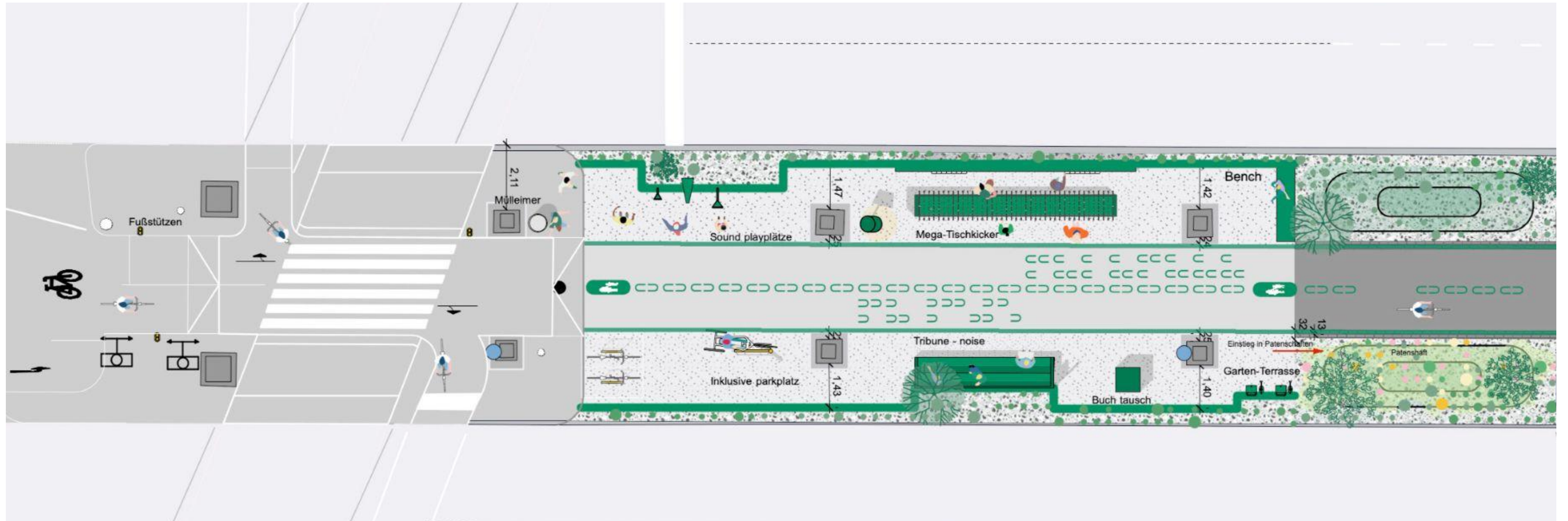
© Fabulism

Übersicht Testfeld Interaktionsinsel - Teil B

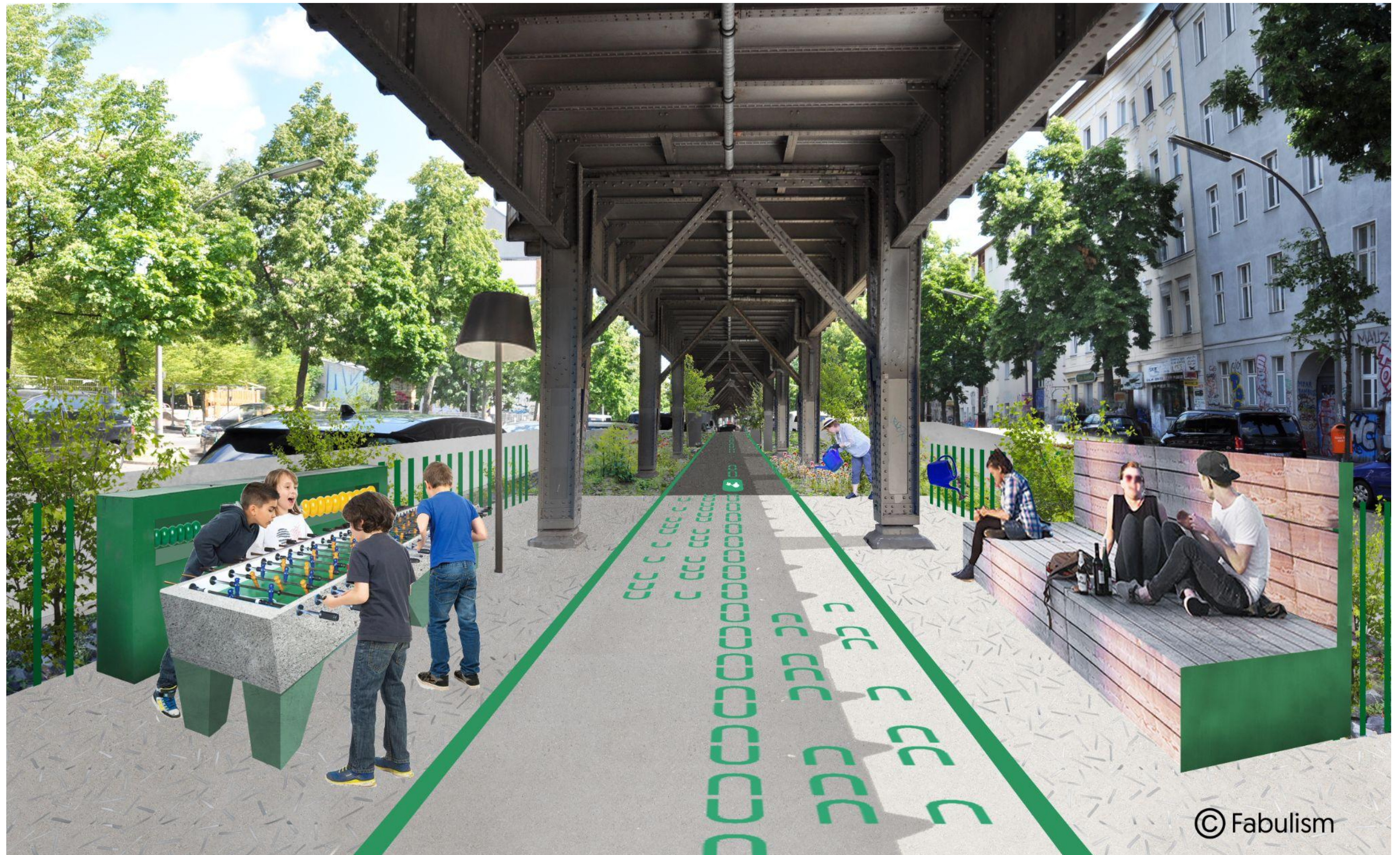


Teil B

Details Interaktionsinsel Teil B



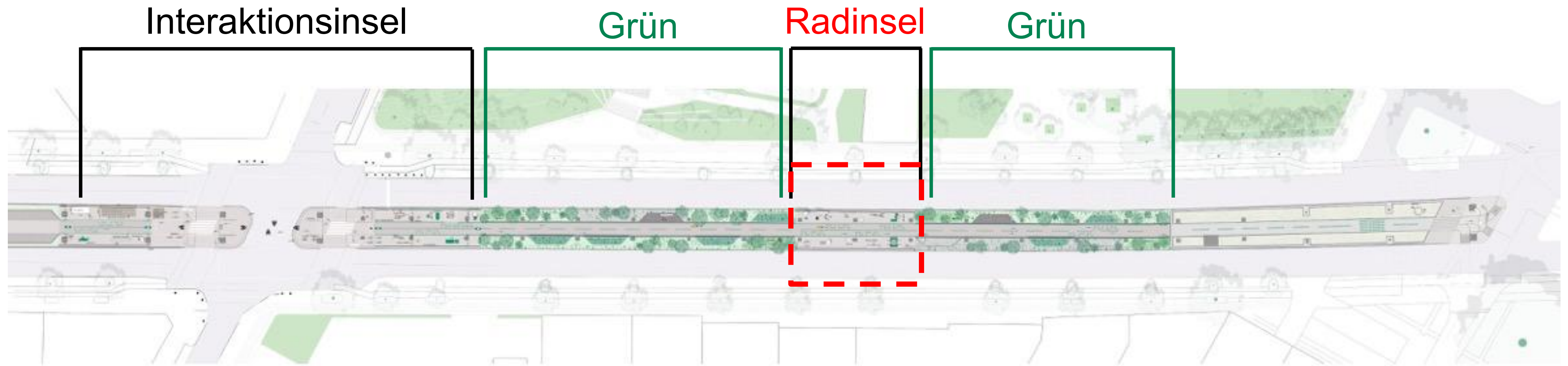
Collage Interaktionsinsel Teil B



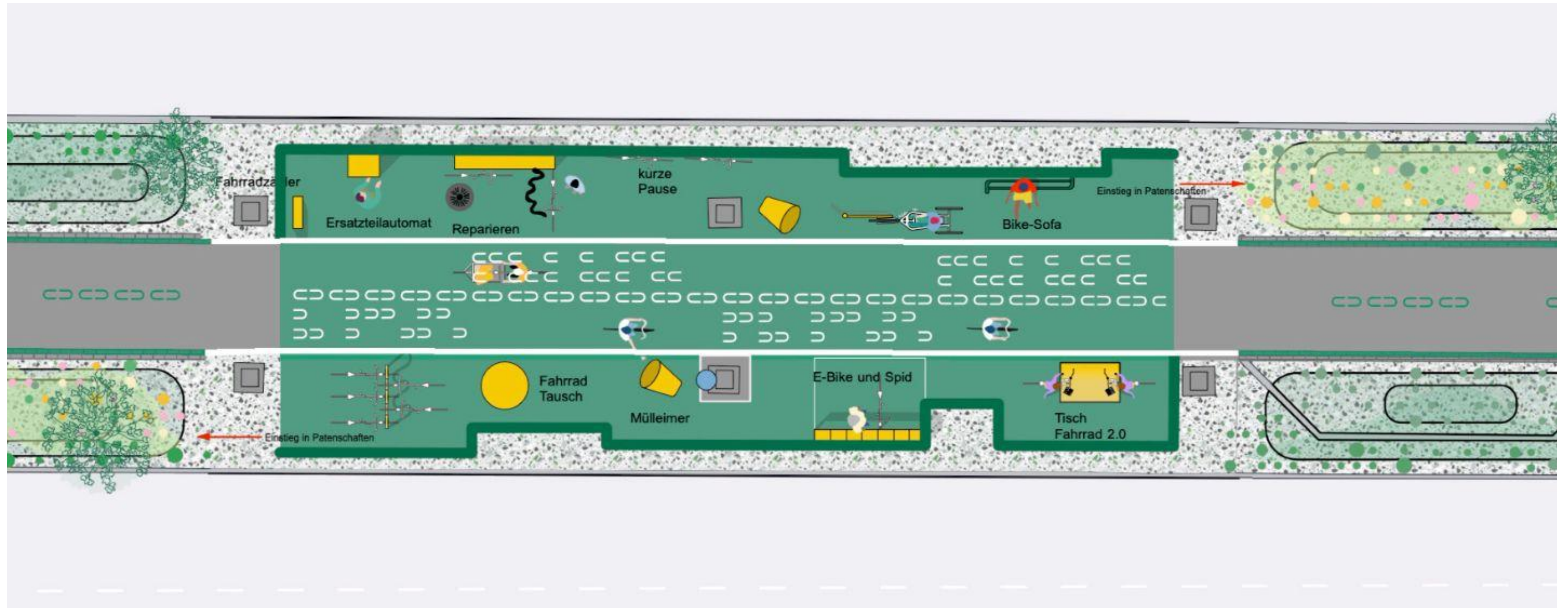
r a d bahn

© Fabulism

Übersicht Testfeld Radinsel



Details Radinsel



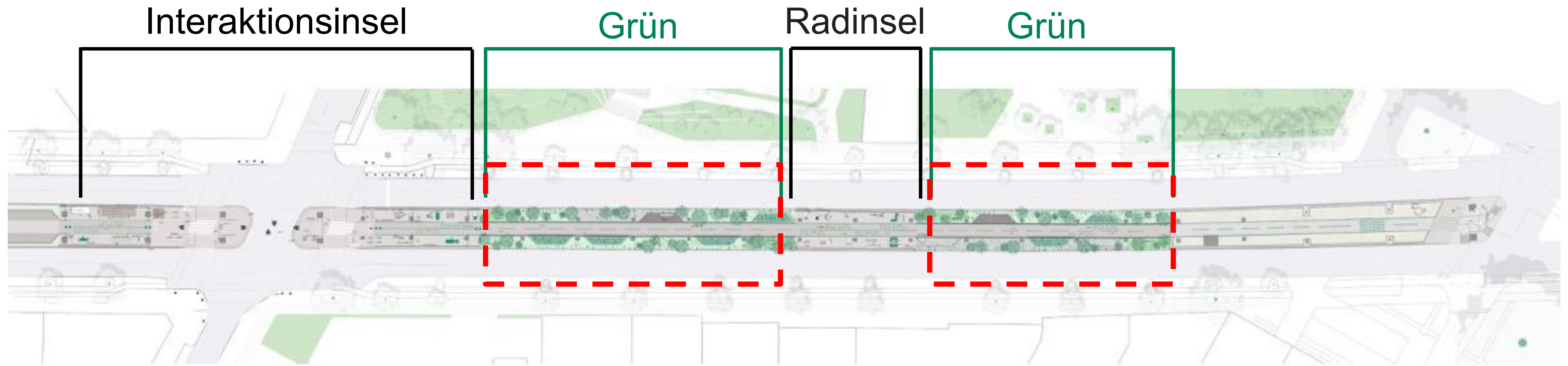
Collage Radinsel



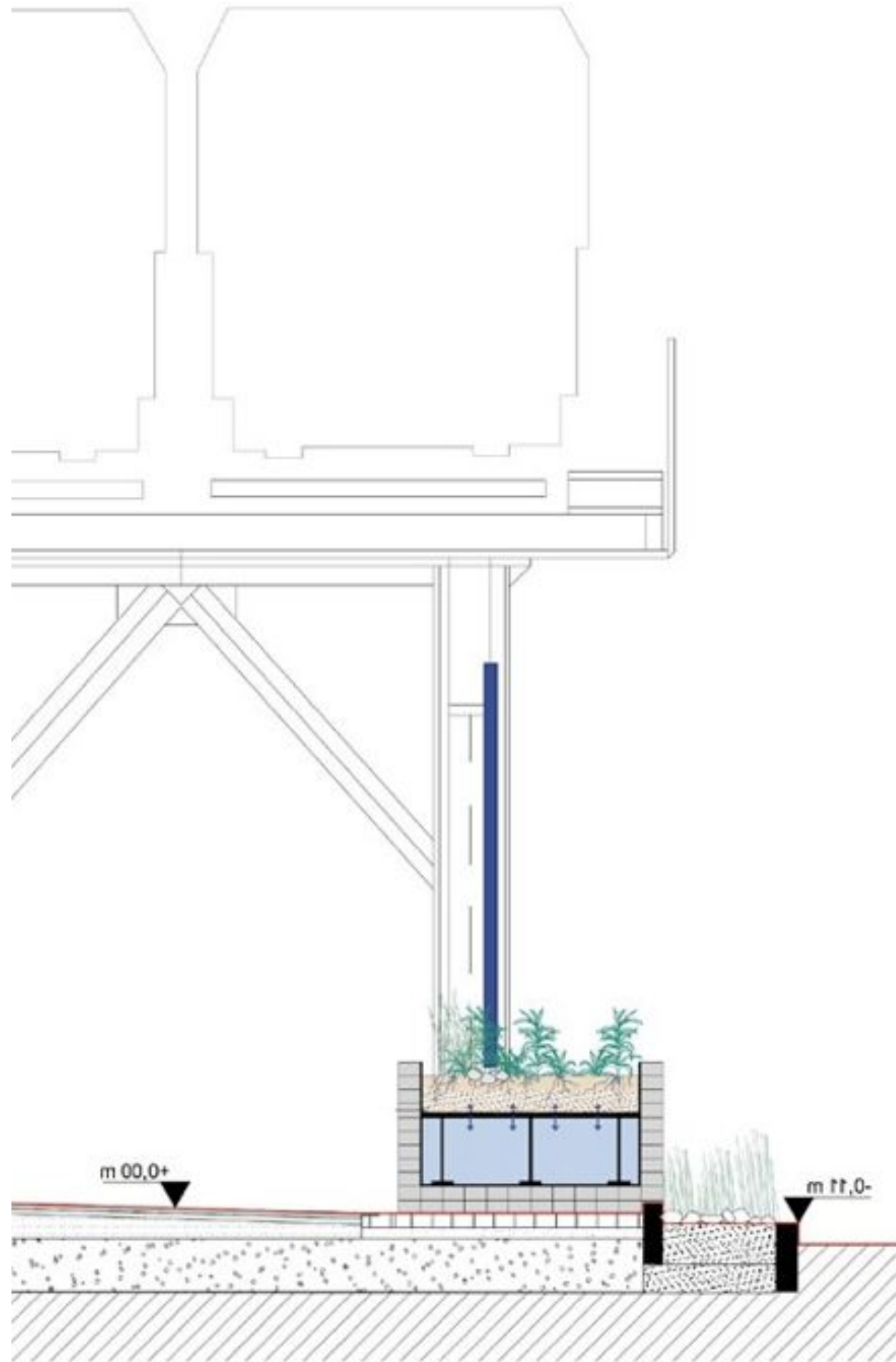
r a d bahn

© Fabulism

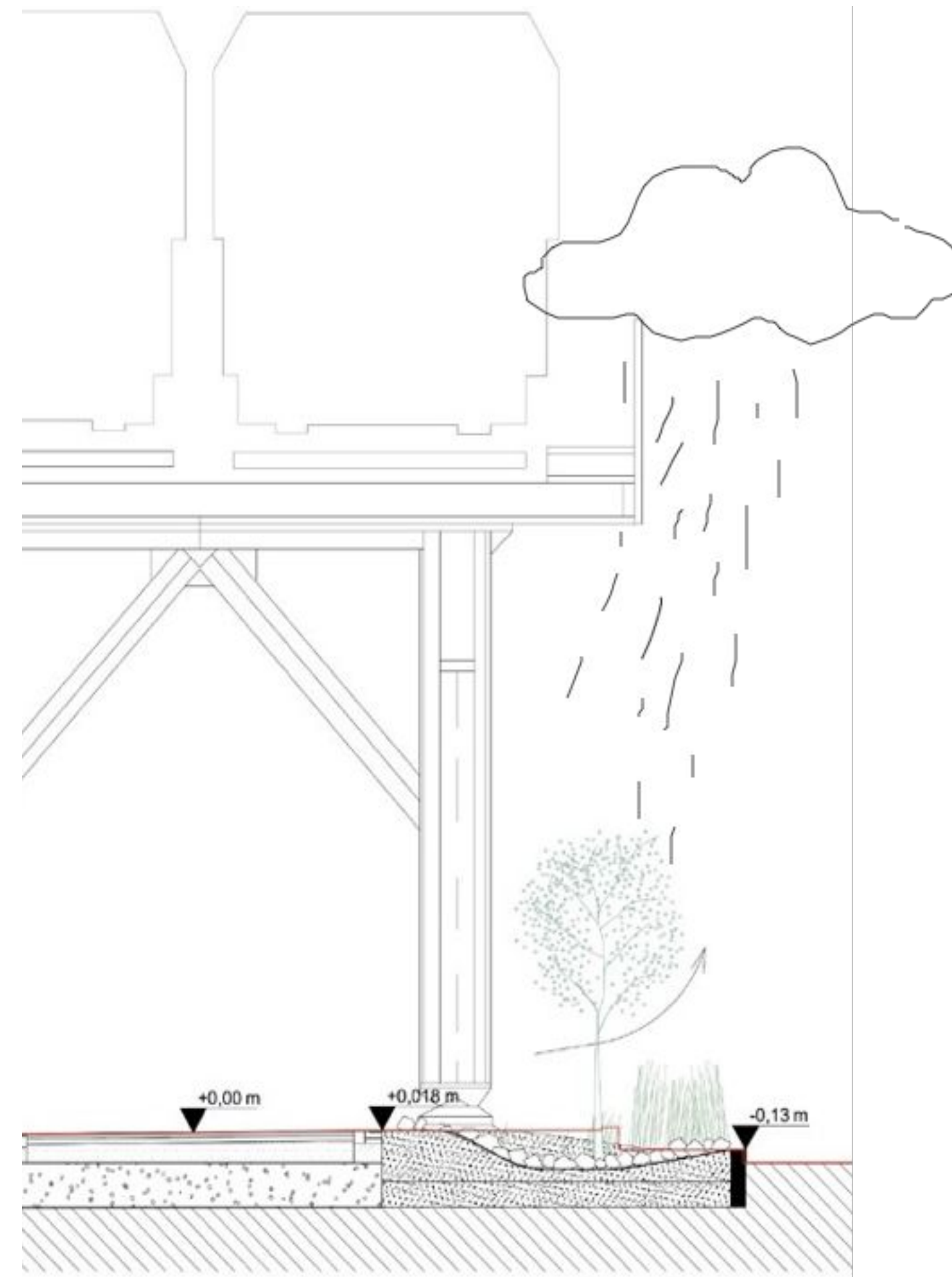
Übersicht Testfeld Grünpuffer



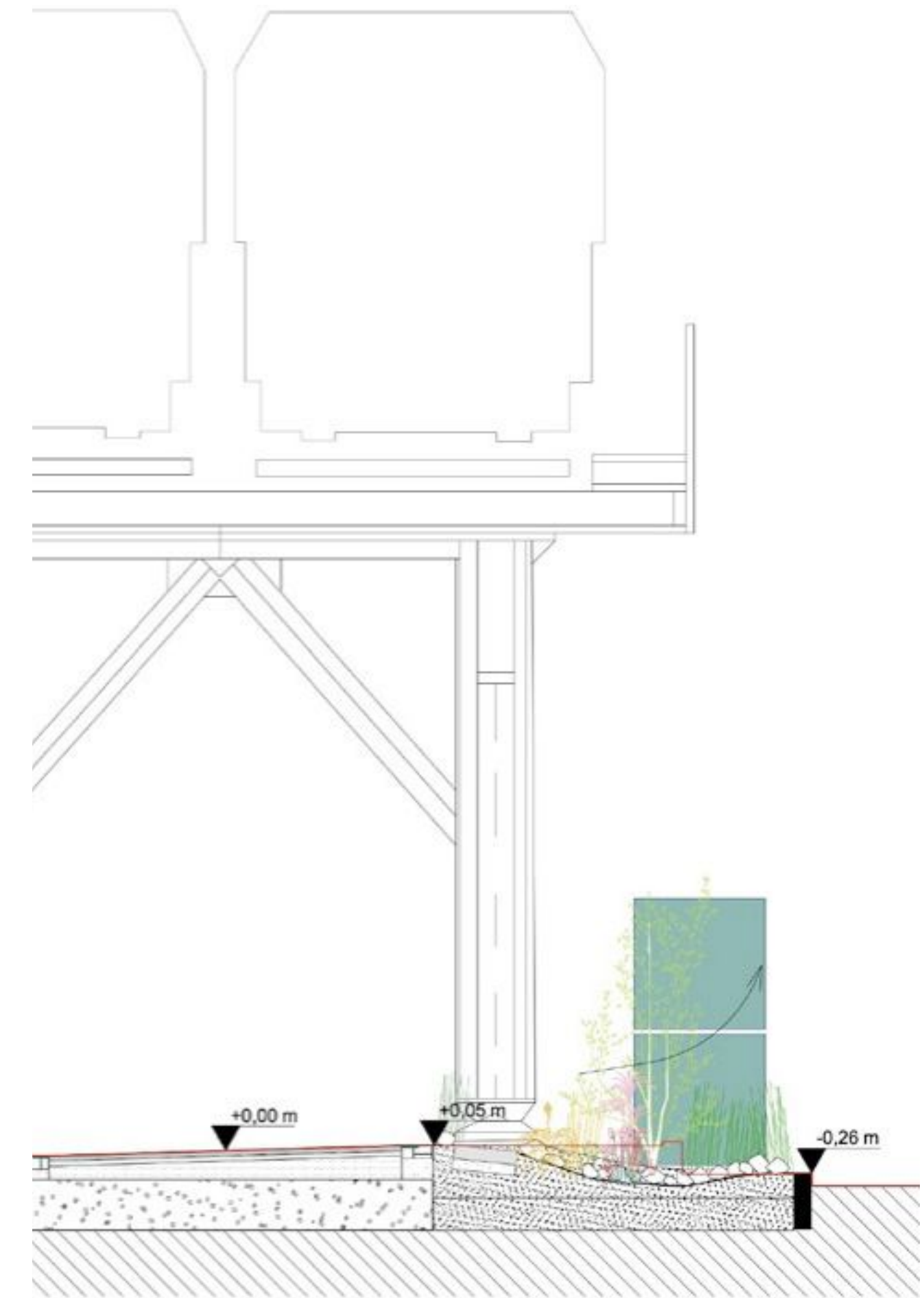
Begrünung & Bewässerungsarten



Typ 1: Filterhochbeet

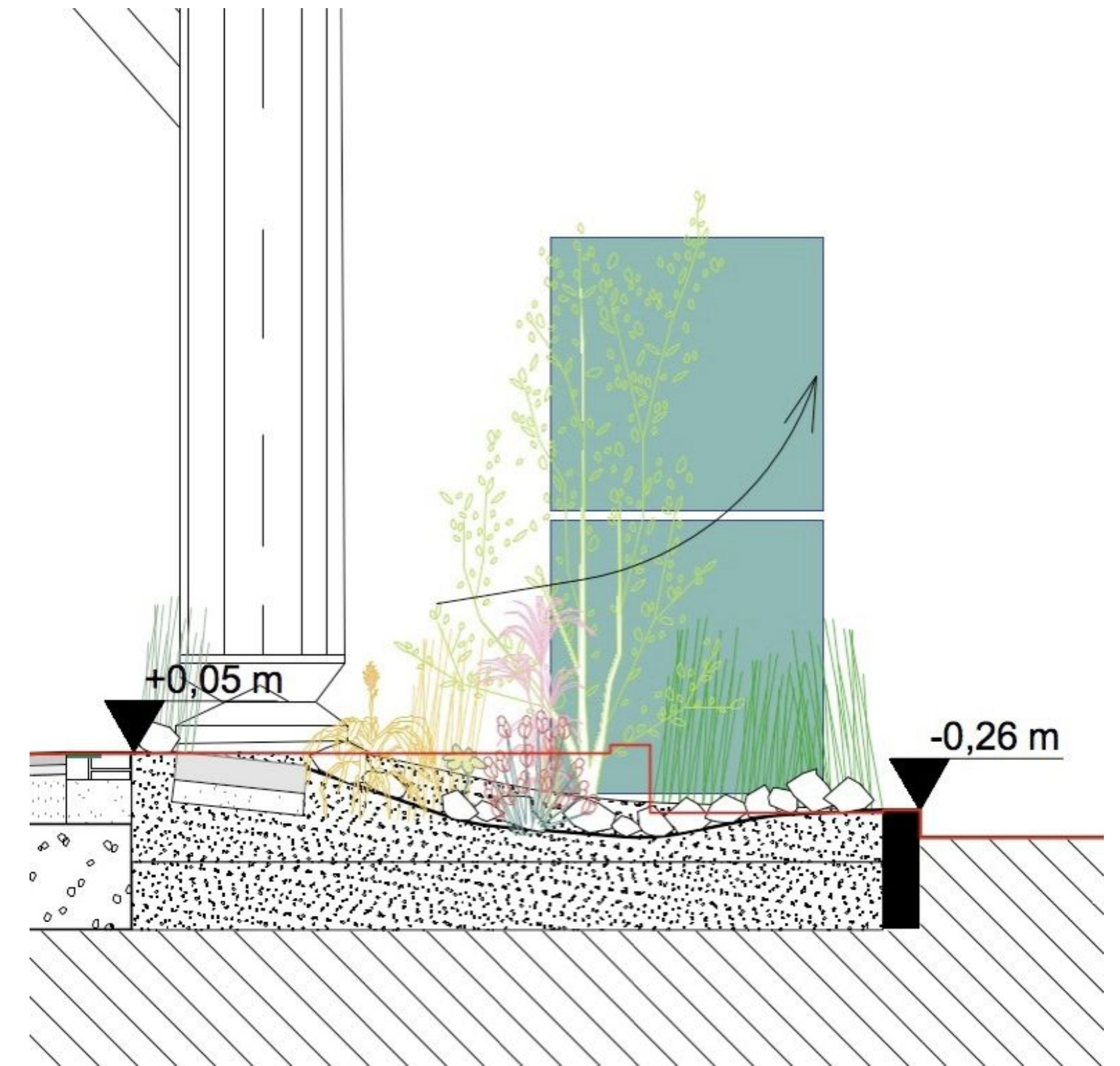
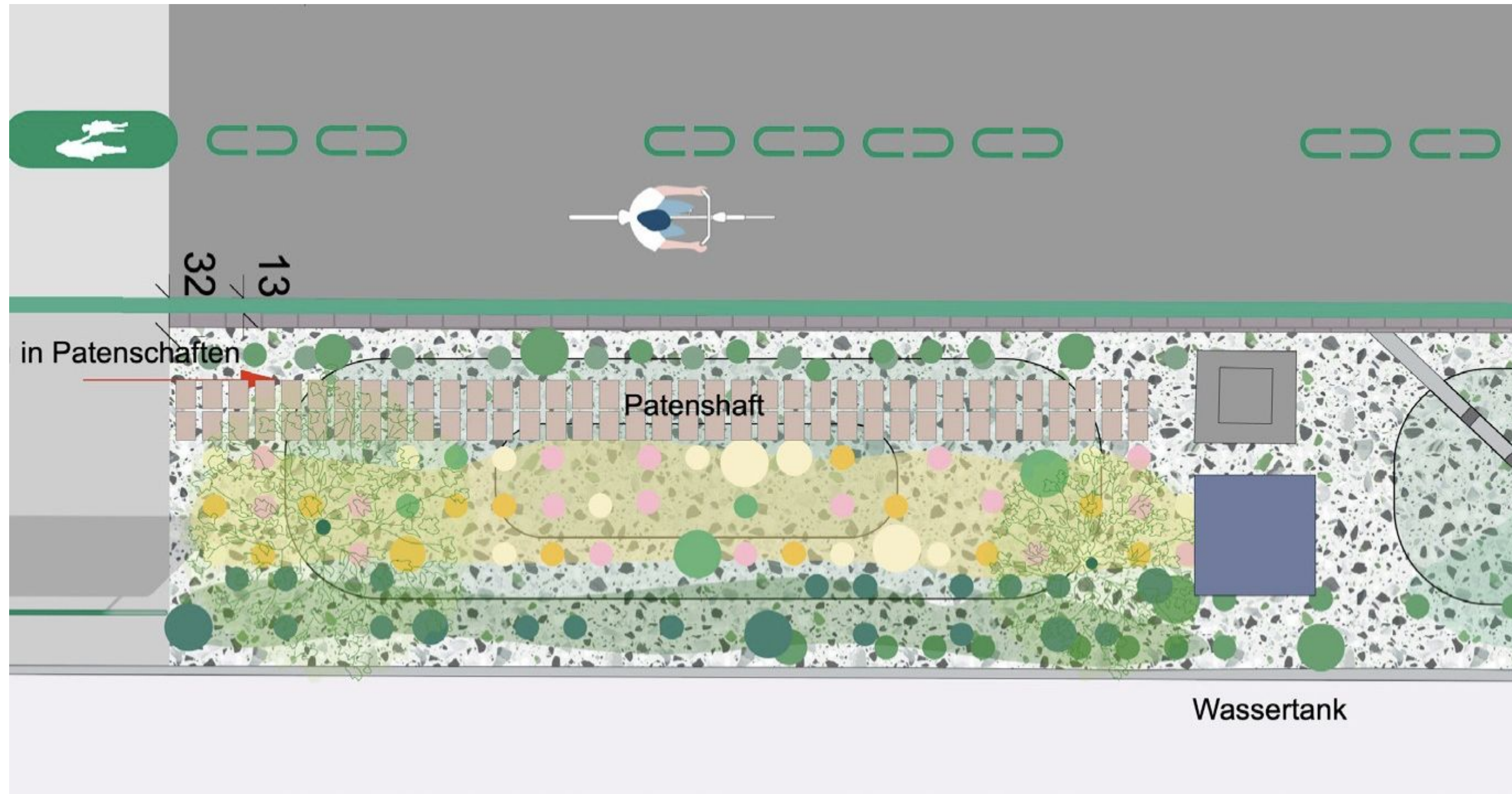


Typ 2: Regenwassernutzung



Typ 3: manuelle Bewässerung
mit Wasserspeicher

Beispiel Bepflanzung Patenbeete



Vielen Dank für eure Aufmerksamkeit

Kontakt

Viola Hänsel

Reallabor Radbahn gUG
Forster Straße 52, 10999 Berlin
viola@radbahn.berlin

Jeanette Werner

Reallabor Radbahn gUG
Forster Straße 52, 10999 Berlin
jeanette@radbahn.berlin